

札幌きたの幼稚園つくし組の園見学・子育て支援のお知らせ



つくし組で 楽しく過ごしませんか？



つくし組は、幼稚園に入園する前に、集団生活にお子さまを慣れさせていきたい方や、当園で保育を希望するお母さんのために開設した入園準備および保育クラスです。

札幌きたの幼稚園に入園をお考えのお子さまが、 お母さんと離れて基本的な生活習慣を身につけます。

つくし組で
過ごすことで…

- 遊びをとおして、基本的な生活習慣を身につけていきます。
- 集団に慣れることにより入園時に安心して通園できます。
- 親子でおともだちがたくさんできます。

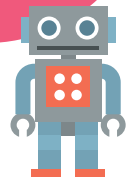
札幌きたの幼稚園の1日の流れにそって保育が行われます。入園の際には、子どもたちも、そしてお母さまも安心して入園することが出来ますよ！

つくし組募集要項(令和3年度生)

- 対象年齢：平成30年4月2日生まれ～令和元年4月1日生まれ
- 開催期間：令和3年5月上旬～令和4年3月
- 定員：30名(各曜日)※詳しくはHPをご覧ください。
- 場所：札幌きたの幼稚園
- 参加条件：令和4年度当園に入園をお考えのお子さま
- コース：週2コース・週3コース(月曜日～木曜日の中で選択してください)
- 保育時間：10:20～13:20(バス通園の場合別となります)
- 保育料金・バス料金：コースによって異なります。

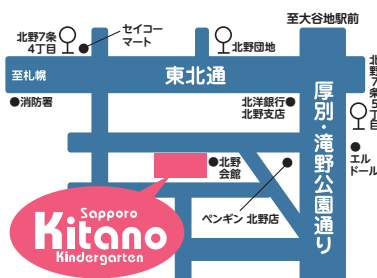
つくし組は
定員がございます。

申し込みが多数の場合は
抽選となりますので
ご了承ください。



幼稚園見学にぜひお越しください！

- 上靴をご持参ください。
- 当日は動きやすい服装でお越しください。



公共交通案内

- 地下鉄大谷地駅から、中央バス【大88、大66、大67、大70】→北野7-5下車
- 地下鉄南郷18丁目駅から、中央バス【福63、福61】→北野団地下車
- 清田・真栄方面から、中央バス【大88・地下鉄大谷地駅前行】→北野7-5下車

駐車場がありますので、
お車で越しいただけます。

Sapporo
Kitano
Kindergarten

思いやりの心と個性を育みます。
学校法人 北野学園
札幌きたの幼稚園

- 実際の幼稚園の様子をぜひご覧ください。
- 幼稚園見学にご都合のよい日など、お電話でご相談、お問い合わせください。

TEL.011-881-0202 (担当・佐藤)

〒004-0866 札幌市清田区北野6条5丁目3-12

※北野7条4丁目、北野7条5丁目、北野団地バス停から徒歩約5分程度です。

※園の駐車場スペースは台数に限りがありますので、申込人数が多い場合は抽選となります。ご了承ください。

きたの幼稚園 新型コロナウイルス感染予防対策 つくし組見学にお越しくださる皆様へ

現在、きたの幼稚園では新型コロナウイルスの感染症予防としまして、下記のような対策をしております。皆様が安心・安全にご参加できますよう、ご理解・ご協力の程よろしくお願い致します。

★つくし組見学でご来園の皆様へのお願い★

- ①ご来園の際、保護者様は2名までとさせていただきます。
- ②お子様・保護者様ともに必ずマスクを装着のうえ、ご参加くださいますようお願い致します。
- ③ご来園の際は、玄関にて手指消毒と検温へのご協力をお願い致します。
(37.5℃以上の場合はご参加をお断りさせていただきますのでご了承下さい)

★園内の感染防止対策★

- ①手洗い時間の設定、手指アルコール消毒
- ②固形石鹸の使用禁止(ハンドソープ使用)
- ③タオル使用禁止(ペーパータオル使用)
- ④適時、保育室の換気
- ⑤園内の除菌・消毒(ドア・手摺り等の接触が多い箇所に清掃担当スタッフによる小まめな消毒を活動中に実施)
- ⑥園児登園前もしくは降園後に空間除菌実施



保護者の皆様におかれましては、お子様を感染症から守るための取り組みにご理解をいただき、ご協力くださるよう重ねてお願い致します。私共職員一同、安心してご来園いただけますよう対策を徹底してまいります。皆様のご参加おまちしております。